



Cat[®] TH514

Погрузчик с телескопической стрелой

Технические характеристики

Двигатель

Модель	Cat [®] C4.4 DITAAC
Полная мощность	74,5 кВт/101 л. с.
Максимальный крутящий момент	410 Н·м / 1400 об/мин
Внутренний диаметр цилиндров	105 мм
Ход поршня	127 мм
Рабочий объем	4,4 л

Масса

Эксплуатационная масса	11070 кг
------------------------	----------

Эксплуатационные характеристики

Номинальная грузоподъемность	4999 кг
Максимальная высота подъема стрелы	13700 мм
Максимальный передний вылет стрелы	9225 мм
Максимальная скорость хода	32 км/ч
Грузоподъемность при максимальной высоте	
С поднятыми опорами	1500 кг
С опущенными опорами	3500 кг
Грузоподъемность при максимальном вылете стрелы	
С поднятыми опорами	600 кг
С опущенными опорами	1600 кг
Радиус разворота по внешней стороне колес	3805 мм
Радиус разворота по вилам 5640 мм	

Заправочные емкости

Топливный бак	150 л
Гидробак	90 л

Шины

Стандартные	14.00-24 16PR TG-02
-------------	---------------------

Тормоза

Рабочие тормоза	Передние с сервоприводом
Стояночные тормоза	Передние механические

Гидросистема

Максимальное давление в системе	250 бар
Максимальная производительность насоса	150 л/мин
Тип насоса	Аксиально-поршневой с регулированием производительности в зависимости от нагрузки
Дополнительная подача в гидросистеме	
Периодическая	80 л/мин
Постоянная	60 л/мин

Скорости коробки передач

Передачи переднего хода	км/ч
1	7
2	12
3	21
4	32
Передачи заднего хода	
1	7
2	12
3	21

Характеристики стрелы

	секунды
Поднятие стрелы	17,0
Опускание стрелы	10,0
Втягивание телескопической стрелы	20,0
Выдвижение телескопической стрелы	17,5
Прямой ход ковша (разгрузка)	4,0
Обратный ход ковша	3,0
Комбинированные действия	
Поднятие и выдвижение стрелы	28,0
Опускание и втягивание стрелы	19,0
Усилие на тягово-сцепном устройстве (74,5 кВт)	88,0 кН
Усилие отрыва ковша (ISO 8313)	65 кН

Уровень шума

Внутри кабины	78 дБ(А)
Снаружи кабины (двигатель мощностью 74,5 кВт)	106 дБ(А)

Погрузчик с телескопической стрелой TH514

Размеры

Все размеры указаны приблизительно.

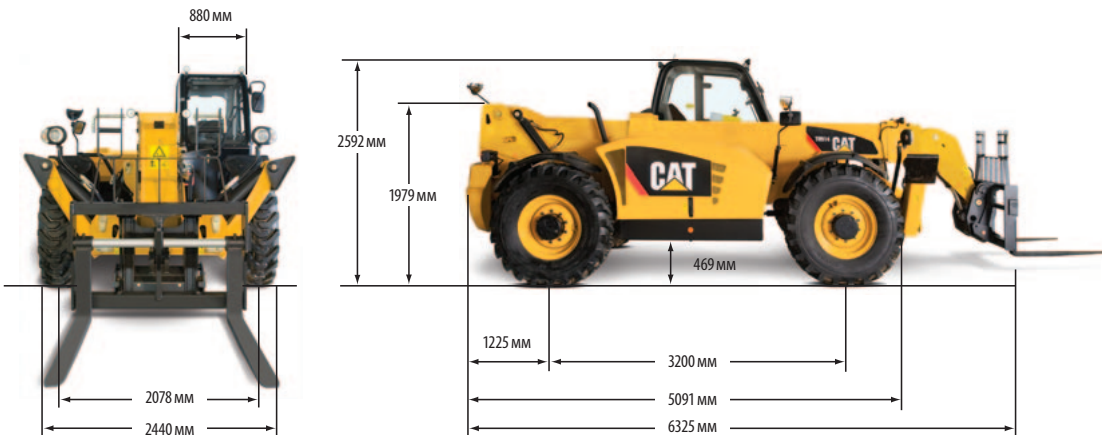
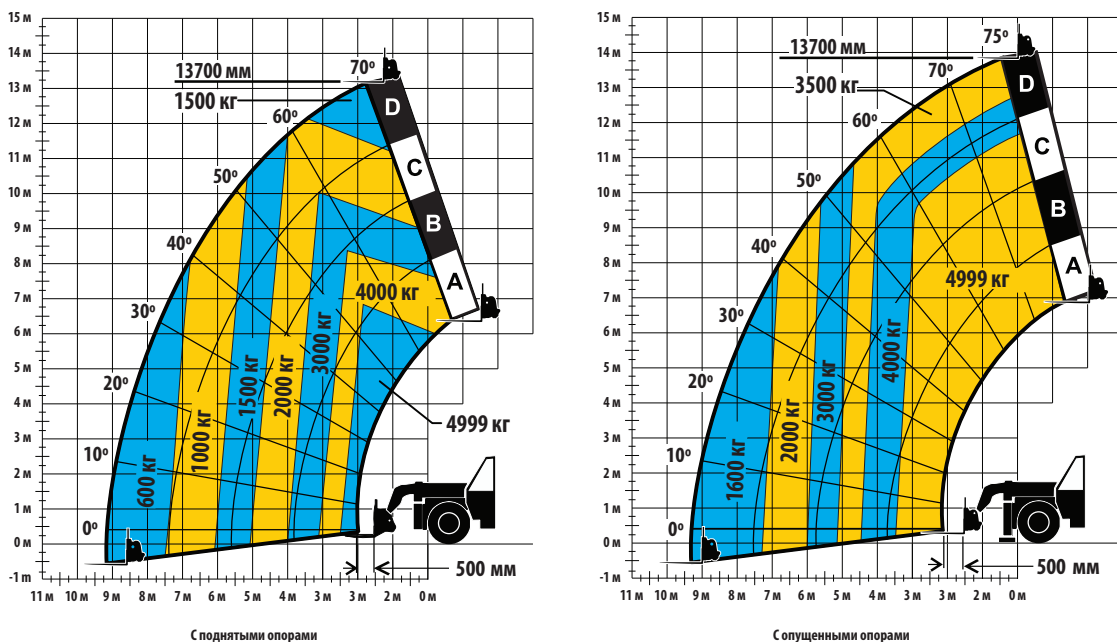


Схема распределения нагрузки и размеры



ВАЖНО

Все значения номинальной грузоподъемности, указанные на рисунке, приведены для машины, оснащенной кареткой и вилочным захватом для поддонов. Эксплуатировать данную машину необходимо на ровной твердой поверхности с неповрежденными, хорошо накачанными шинами. Технические характеристики машины и показатели ее устойчивости основаны на расчетной грузоподъемности при определенных углах наклона и при определенной длине стрелы (в случае, если технические характеристики имеют важное значение, предполагаемое использование машины следует обсудить с вашим дилером.)

ЗАПРЕЩАЕТСЯ превышать номинальную грузоподъемность машины, т.к. это может привести к ее неустойчивости и связанным с этим опасным ситуациям.

ЗАПРЕЩАЕТСЯ наклонять машину вперед для определения допустимой нагрузки.

В результате постоянного улучшения продукции, в технические характеристики машин и/или оборудования могут быть внесены изменения без предварительного уведомления.