



Cat[®] TH255

Погрузчик с телескопической стрелой

Технические характеристики

Двигатель

| | |
|------------------------------|--------------------------------------|
| Модель | Cat [®] C4.4 Stage IIIA DIT |
| Полная мощность | 63 кВт/84 л. с |
| Максимальный крутящий момент | 353 Н·м/1400 об/мин |
| Рабочий объём | 4,4 л |

Массы и нагрузки

| | |
|---|---------|
| Полная эксплуатационная масса (с кареткой и вилами) | 4899 кг |
|---|---------|

Эксплуатационные характеристики

| | |
|---|---------|
| Номинальная грузоподъемность | 2500 кг |
| Максимальная высота подъема стрелы | 5600 мм |
| Максимальный передний вылет стрелы | 3250 мм |
| Грузоподъемность при максимальной высоте | 1360 кг |
| Грузоподъемность при максимальном вылете стрелы | 860 кг |
| Радиус разворота по внешней стороне колес | 3200 мм |
| Максимальная скорость хода | 26 км/ч |

Заправочные емкости

| | |
|------------------------|-------|
| Топливный бак | 106 л |
| Гидравлическая система | 64 л |

Шины

| | |
|--------------------------|--------------|
| Стандартная комплектация | 12.00 x 16.5 |
| По заказу | 14.00 x 17.5 |

Тормоза

| | |
|-------------------|---|
| Рабочий тормоз | Встроенный передний многодисковый маслоохлаждаемый |
| Стояночный тормоз | Замкнутый пружиной и растормаживаемый гидроприводом |

- Индикатор на приборной панели указывает на включение тормоза.

Мосты

- Планетарные передние и задние мосты.
- Дифференциал с ограниченным проскальзыванием в переднем мосту.

Гидравлическая система — рабочее оборудование

| | |
|--|-------------------------------|
| Тип насоса | Шестеренчатый, односекционный |
| Максимальное давление в системе | 240 бар |
| Максимальная производительность насоса | 85 л/мин |

- Вспомогательный гидравлический контур используется для оборудования, оснащенного гидроцилиндрами, или прочего гидрооборудования. В него входят гидрораспределители, органы управления и гидролинии.

Коробка передач

| | |
|-------------------------|----------------------|
| Коробка передач | Гидростатическая |
| Передачи переднего хода | Плавное переключение |
| Передачи заднего хода | Плавное переключение |

Характеристики стрелы

| | секунды |
|---|---------|
| Стрела поднята | 6,2 |
| Стрела опущена | 4,3 |
| Телескопическая стрела втянута | 3,4 |
| Телескопическая стрела выдвинута | 6,3 |
| Разгрузка ковша | 2,0 |
| Загрузка ковша | 2,4 |
| Усилие на тягово-сцепном устройстве (с нагрузкой) | 38,7 кН |

Приборная панель

- Счетчик моточасов; указатели уровня топлива, давления в контуре рулевого управления, температуры охлаждающей жидкости; индикаторы режима рулевого управления, заряда аккумуляторной батареи, включения стояночного тормоза и системы предварительного подогрева двигателя.
- Звуковой сигнал заднего хода.
- Приборная панель и переключатели имеют подсветку для работы в ночное время.

Погрузчик с телескопической стрелой TH255

Размеры

Все размеры указаны приблизительно.

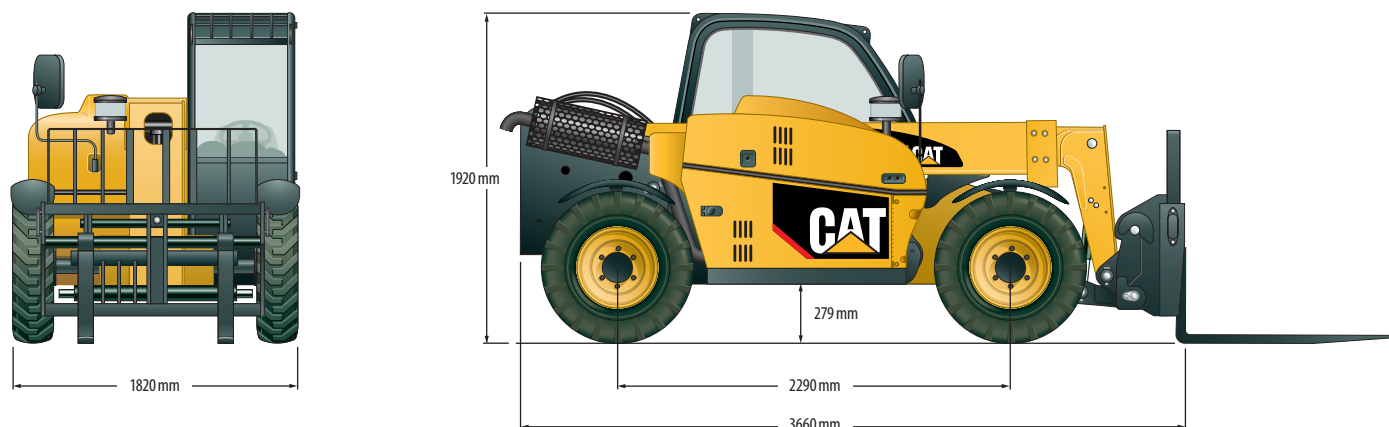
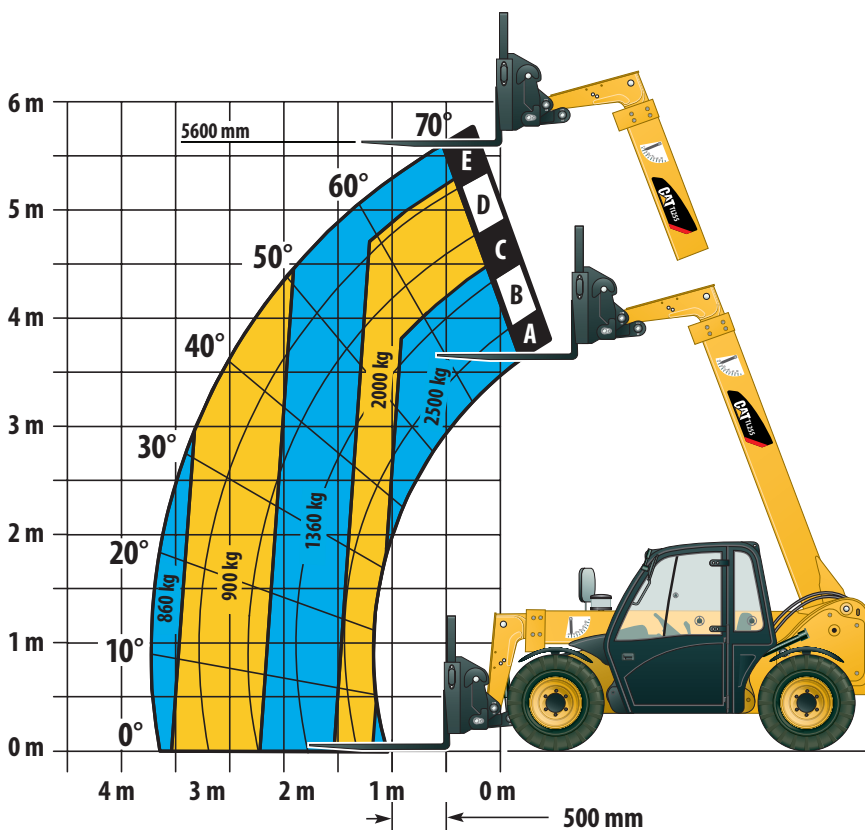


Схема распределения нагрузки и размеры



ВНИМАНИЕ:

Все значения номинальной грузоподъемности, указанные на рисунке, приведены для машины, оснащенной кареткой и вилочным захватом для поддонов. Эксплуатировать данную машину необходимо на ровной твердой поверхности с неповрежденными хорошо накачанными шинами. Технические характеристики и устойчивость машины зависят от ее номинальной грузоподъемности при определенных угле наклона стрелы и длине стрелы. (Если технические характеристики имеют важное значение, то следует обсудить с дилером предполагаемые условия применения машины.)

ЗАПРЕЩАЕТСЯ превышать номинальную грузоподъемность машины, т.к. это может привести к ее неустойчивости и связанным с этим опасным ситуациям.

ЗАПРЕЩАЕТСЯ наклонять машину вперед для определения допустимой нагрузки.

В результате постоянного улучшения продукции, в технические характеристики машин и/или оборудования могут быть внесены изменения без предварительного уведомления.

Более подробную информацию о продуктах Caterpillar, услугах дилеров и предлагаемых вариантах решения отраслевых проблем можно найти на сайте www.cat.ru

©2009 Caterpillar
Все права защищены.

Cat, Caterpillar, их соответствующие логотипы, а также «Caterpillar Yellow» и фирменный стиль POWER EDGE, равно как использованная в настоящей публикации фирменная идентификация корпорации и ее продукции, являются зарегистрированными торговыми марками компании Caterpillar и не могут быть использованы без соответствующего разрешения.

HRHB3744-02 (04-2009)
(Перевод: 05-2009)

CATERPILLAR®